



Real Estate

La Solución Inmobiliaria Integrada

Resolv-e Real Estate es una solución informática que permite automatizar los procesos típicos relacionados con la promoción, administración, venta y compra de inmuebles, ya sean propios o de terceros.

Inventario de Inmuebles

El componente principal de Resolv-e Real Estate es la información de todos los inmuebles relacionados con su empresa.

El sistema provee una estructura jerárquica (compuesta de tipo, categoría, producto y etiqueta) que permite un acceso rápido y ordenado a la información de los diferentes inmuebles.

La información de cada inmueble incluye un expediente visual y descriptivo con las características siguientes:

- Control de interacciones por Cliente.
- Asignación de atención de clientes por asesor o grupos.
- Levantamiento de solicitudes desde Página WEB.
- Notificaciones y alertamientos automáticos.

Ubicación

Resolv-e Real Estate ubica los inmuebles basado en una estructura jerárquica de ubicaciones; por ejemplo País - Estado - Ciudad - Municipio - Código Postal - Colonia - Calle, esta característica permite homologar los nombres de las diferentes ubicaciones y realizar búsquedas por cualquier nivel de la jerarquía. Resolv-e Real Estate cuenta con un catálogo de estados, ciudades, municipios y códigos postales de la República Mexicana.

Características Físicas

Resolv-e Real Estate permite incluir información descriptiva basada en el tipo de Inmueble. Por ejemplo si el Inmueble es un Terreno la información incluirá metros cuadrados de terreno, desnivel, largo y ancho, orientación, etc. Si el inmueble es una casa incluirá metros cuadrados de terreno y de construcción, niveles, número de cuartos, baños, servicios, garajes, etc.

Estatus Precio y Propietario

Resolv-e Real Estate provee información comercial del inmueble, incluyendo dos niveles de estatus (estatus y subestatus) como disponible, adjudicado, reservado, en construcción, etc., el tipo de operación como renta o venta, su precio y el propietario o responsable del Inmueble (empresa y/o persona) con su información de contacto y negocio.

Documentos Relacionados

Cada Inmueble incluye la capacidad de relacionar un número indeterminado de documentos, por ejemplo Registro Público de la Propiedad, Escrituras Públicas, Comprobantes de Pago Predial, contratos de compra venta, etc. estos documentos pueden ser de papel referenciados a archiveros o cajas de papel y/o documentos electrónicos como archivos en Word y/o imágenes o faxes escaneados.

Fotografías

La información de cada inmueble es completada con el registro de hasta un número indeterminado de fotografías o videos digitales que son utilizadas como memorias visuales del Inmueble.

Hoja de Producto

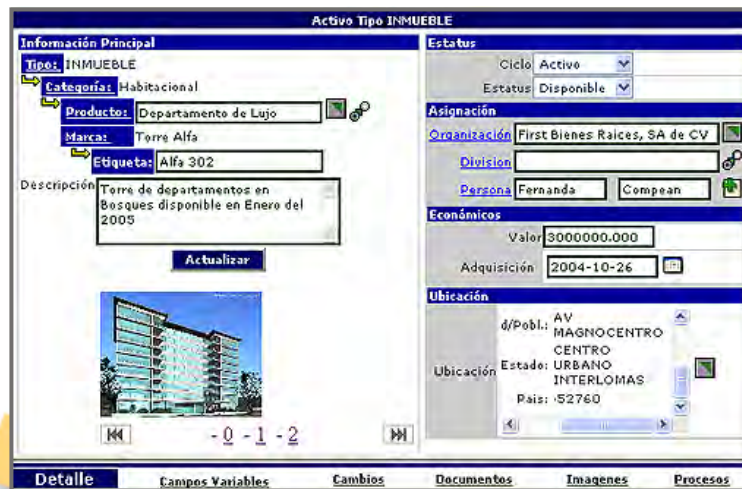
La información de cada inmueble es integrada en una "Hoja de Producto" que es una descriptiva de toda la información registrada, incluyendo características, ubicaciones, fotografías, precio, estatus, etc. esta hoja puede ser impresa y entregada como folleto o enviada por correo electrónico a sus prospectos.

Publicación en Internet

Los Inmuebles que sean marcados como "Publicables" pueden ser consultados desde Internet. Cualquier cliente o prospecto que visite su página web puede consultar su lista de Inmuebles "Publicables" y realizar búsquedas por Ubicación, Precio y Características, en caso de interés automáticamente le envía un email para concertar una cita o pedir información complementaria.

Ciclo de vida

Registre, verifique y mida las actividades y acciones asociadas a cada Inmueble de tal forma que conozca todos sus procesos y los costos relacionados a cada tipo de operación que la organización lleve a cabo.



Registro

Este proceso se refiere a la integración de las propiedades a la lista de Inmuebles y sus características, se lleva a cabo manual o automáticamente como resultado de la ejecución de diferentes tipos de procesos como son los siguientes:

- **Cargas Masivas:** En caso de que su empresa cuente con una lista de propiedades electrónica (por ejemplo en Excel) esta puede ser cargada masivamente.
- **Opciones y/o Exclusivas (Bienes Inmuebles de Terceros):** Ingrese Inmuebles de propiedad de terceras personas ya sea para su venta, renta o Administración, en este proceso ejecute, controle y administre sus procesos y actividades de "Opción", es decir de contratación de servicios de corretaje con sus clientes.
- **Adjudicación o Dación en Pago:** Ingrese Inmuebles como resultado de un proceso de adjudicación y documente todo su proceso como el seguimiento del juicio, documentación de la sentencia, toma de posesión, contabilizar movimientos, etc.
- **Construcción:** Adicione Inmuebles construidos, en construcción o en proyecto y documente en procesos la disponibilidad, fecha de entrega, estatus, negociaciones, etc.

Administración y Mantenimiento

Con Resolv-e Real Estate fácilmente registre, asigne y verifique la ejecución de procesos relacionados con el Mantenimiento de la Infraestructura de sus Inmuebles como Impermeabilización, pintura, plomería, etc. e igualmente procesos de administración como pagos de servicios, luz, Agua,

Predial, Teléfono, cobranza de renta, entrega y administración de muebles, etc.

Campañas de Promoción

Resolv-e Real Estate cuenta con un módulo de campañas que le permitirá diseñar sus programas de promoción, definiendo su mercado objetivo entre sus clientes, prospectos, otros colegas o empresas asociadas. Estas campañas pueden ejecutarse utilizando entrega masiva de Correo Electrónico, Correo Postal, telemarketing, etc.

Venta o Renta

Con Resolv-e Real Estate administre ordenadamente sus procesos de comercialización ya sea con sus vendedores internos o asociados comerciales. Todo el proceso comercial es registrado y monitoreado por los diferentes participantes permitiendo con esto medir el desempeño de sus vendedores y de sus asociados y verificando que sinergia de ventas y que procesos se encuentran en promoción, visita, cierre, contrato, escritura, etc. e igualmente valide las excepciones del flujo normal de sus procesos comerciales. Con Resolv-e sus vendedores contarán con una interfaz en que registren sus actividades, prospectos y acciones. Esta interfaz provee una serie de recursos, como acceso a catálogos de productos y servicios, repositorio de documentos, información de referencia (FAQ), actividad de clientes, etc.

El sistema cuenta con una serie de procesos esqueletos diseñados utilizando la metodología **Funnel** en la que un proceso comercial avanza en etapas perfectamente definidas que permiten monitorear las oportunidades más importantes de un grupo de trabajo o de una persona en particular. Si los procesos de venta de su organización utilizan otro tipo de metodología, Resolv-e puede adaptarse fácilmente a sus necesidades.



Características que explota Resolv-e Inmobiliario

Resolv-e Inmobiliario aprovecha al máximo las herramientas propias de Resolv-e, extendiendo sus posibilidades más allá de cualquier solución, ya que integra la funcionalidad de los módulos:

Directorio
 En un lugar único registre cualquier tipo de contacto interno o externo, en tres niveles Empresa-División-Contacto, las personas registradas en este directorio pueden ser asignadas dentro de cualquier proceso como Solicitante, Controlador o Resolutor de dicho proceso.

Documentos
 Es un repositorio central de documentos de diferentes tipos como esqueletos de uso frecuente, de referencia (políticas y manuales de procedimientos) para la ejecución de procesos, como reporte de falla, cotizaciones, órdenes de trabajo listas de precios, contratos, etc.

Alertas de Negocio
 En cada tipo de procedimiento de contacto con el cliente, es posible definir alertamientos que ocurran en determinados momentos o circunstancias, estos alertamientos se presentan de una manera visual en la interfaz de la herramienta en 5 niveles de alerta (Crítico, Mayor, Menor, Advertencia e Informativo).

Llamadas
 Utilizando este componente se registran las interacciones telefónicas con sus clientes, ya sea de Inbound o de Outbound en un Call Center o el registro descentralizado desde cualquier estación de trabajo. El uso desde un Call Center permite el uso y explotación de tecnología ACD IVR CTI y marcadores progresivos y predictivos.

Pendientes
 Cada usuario del sistema tiene una lista de consulta rápida de pendientes, aquí es donde se muestran las alertas de los procesos; también se usa para recordatorios personales, y para dejar pequeños mensajes a otros miembros de su grupo de trabajo.

Reportes
 Permite la impresión de diferentes tipos de reportes y gráficos en formato pdf, a partir de la información disponible de personas, de inmuebles y de procesos. Es posible personalizar los reportes a las necesidades de cada usuario.

Business Success Manager



Permítanos mostrarle de qué manera Resolv-e puede ayudarlo a eficientar su negocio.

HD Soluciones, S.A. de C.V.

Tel: (52-55) 5208 · 1792
 www.hdmex.com.mx
 hdmex@hdmex.com.mx

